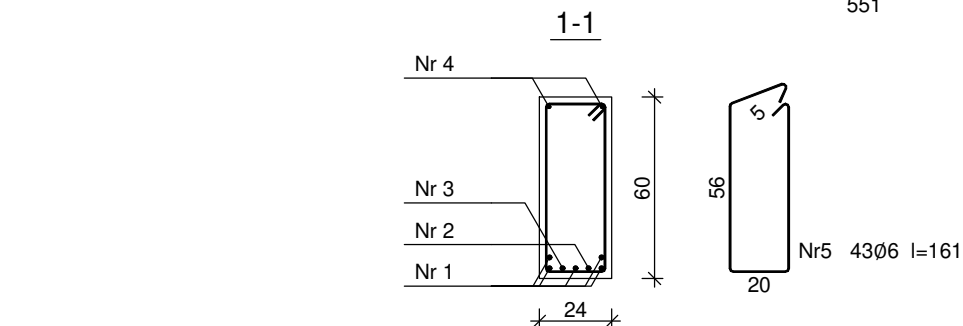
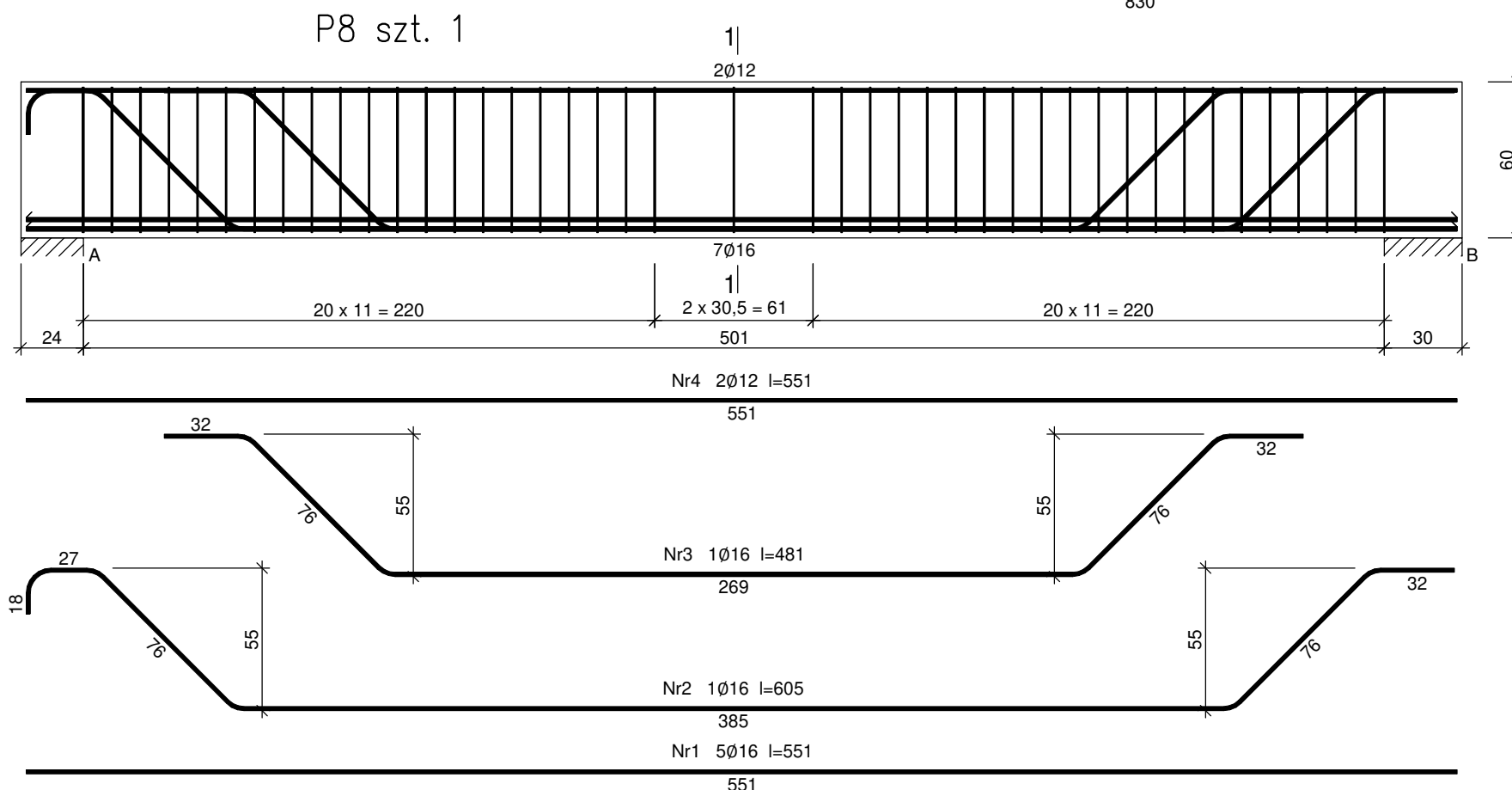


Nr pręta	Średnica [mm]	Długość [cm]	Liczba [szt.]	Długość całkowita [m]		
				St0S-b	RB500	
				Ø6	Ø16	
dla jednej belki						
1	16	830	5		41,50	
2	16	225	2		4,50	
3	6	111	56	62,16		
Długość całkowita wg średnic				[m]	62,2	46,0
Masa 1mb pręta			[kg/mb]	0,222	1,578	
Masa prętów wg średnic			[kg]	13,8	72,6	
Masa prętów wg gatunków stali			[kg]	13,8	72,6	
Masa całkowita			[kg]	87		



Nr pręta	Średnica [mm]	Długość [cm]	Liczba [szt.]	Długość całkowita [m]		
				St0S-b	RB500	
				Ø6	Ø12	Ø16
dla jednej belki						
1	16	551	5			27,55
2	16	605	1			6,05
3	16	481	1			4,81
4	12	551	2		11,02	
5	6	161	43	69,23		
Długość całkowita wg średnic [m]				69,3	11,1	38,5
Masa 1mb pręta [kg/mb]				0,222	0,888	1,578
Masa prętów wg średnic [kg]				15,4	9,9	60,8
Masa prętów wg gatunków stali [kg]				15,4	70,7	
Masa całkowita [kg]				87		

Objekt: Rozbudowa, nadbudowa i przebudowa budynku Urzędu Gminy Dobrze		Rys.
Adres budowy: Dobrze ul. Kościuszki 1, dz. 1261/1, 1261/3, 1261/4, 869/2, 870/2, 871/2 obr. 006		1:100 12.2020
Przedmiot rysunku	Wylewane w stropie piętra	
Projektant:	Projektant:	Sprawdzający:
<i>spec. konstr.-bud.</i> mgr inż. Małgorzata Stosio MAZ/0017/POOK/06		<i>spec. konstr.-bud.</i> inż. Stanisław Jakubiec 58/75/OL